

Nordic



AKTIVITET

Klassetrinn 1-2

HVOR BOR DU?



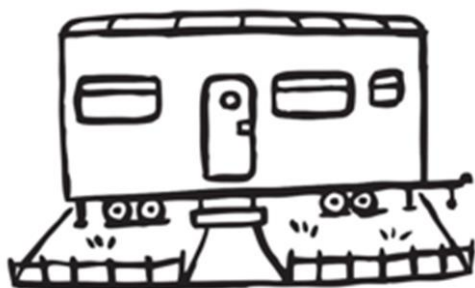
Lærerveiledning og elevaktivitet

Oversikt

Tid	Læremål	Nødvendige materialer
50 min.	<p>Å:</p> <ul style="list-style-type: none">• øve finmotorikk• lage en kopi av noe• nevne daglige aktiviteter• vite om egenskapene til en landsby <p>sluttprodukt</p> <ul style="list-style-type: none">• en modell av en landsby som er laget av modelleringsmaterialer	<ul style="list-style-type: none">• fargestifter• tusjer• leire, pappmasjé, eller andre modelleringsmaterialer som for eksempel plastilina eller modellkitt (to klumper per barn)

Sammendrag

Elevene skal i denne aktiviteten øve finmotorikk ved å bygge hus og sette de sammen til en landsby.



Innhold

Lærerveiledning	2
Ditt eget hus 10 min.	2
Bygge et hus 20 min.	2
En landsby full av hus 20 min.	2
Kilder	5

Lærerveiledning

For aktiviteten **Ditt eget hus** trenger du tusjer og fargestifter. Fordel modelleringsmaterialet for aktiviteten **Bygge et hus**. For aktiviteten **En hel landsby** med hus trenger barna mer modelleringsmateriale.

Ditt eget hus 10 min.

Spør barna om å beskrive hvordan husene deres ser ut. Oppfordre dem til å nevne noen av egenskapene, som farge, hvilken taktype det har, om det er et hus eller en leilighet, og om det har hage eller ikke. Deretter gir du ut arbeidsarket. Be barna om å tegne en sirkel rundt det huset som ser mest ut som huset de bor i. Oppfordre dem til å bruke fargestiftene for å fargelegge tegningen i samme farge som huset deres.



Barna utforsker hvordan husene deres ser ut og hvilke andre innretninger det er i nabolaget.

Bygge et hus 20 min.



For denne aktiviteten bruker barna arbeidsarket fra forrige aktivitet. Forklar at de skal lage en modell av huset sitt. De kan bruke huset de velger fra arbeidsarket som inspirasjonskilde. For eksempel, hvis de tegnet sirkel rundt et hus med flatt tak, må dette uttrykkes i modellen.

Gi hvert barn en klump med modelleringsmateriale for å lage en modell av huset sitt.

En landsby full av hus 20 min.



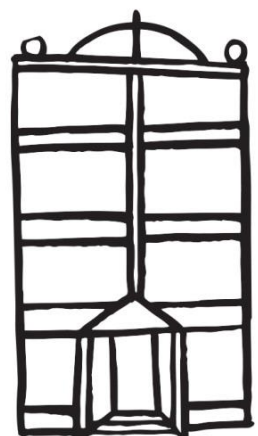
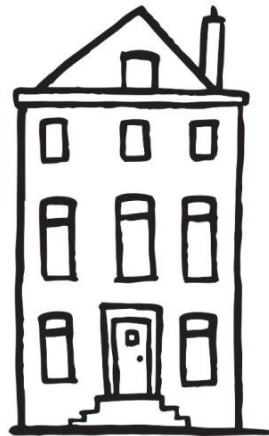
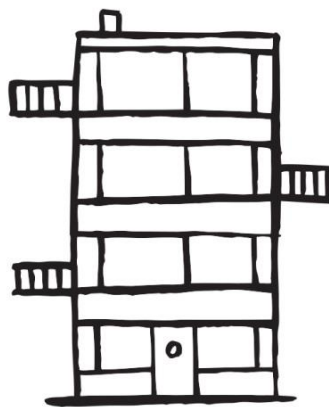
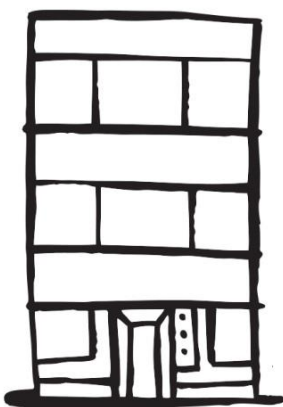
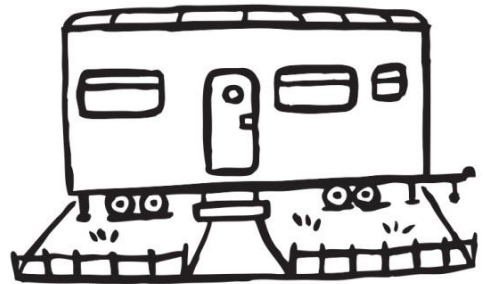
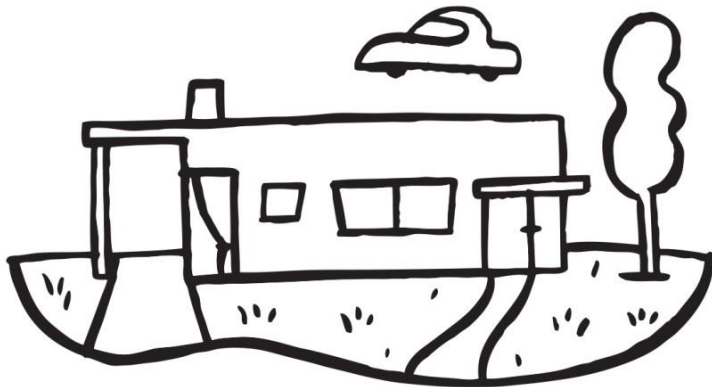
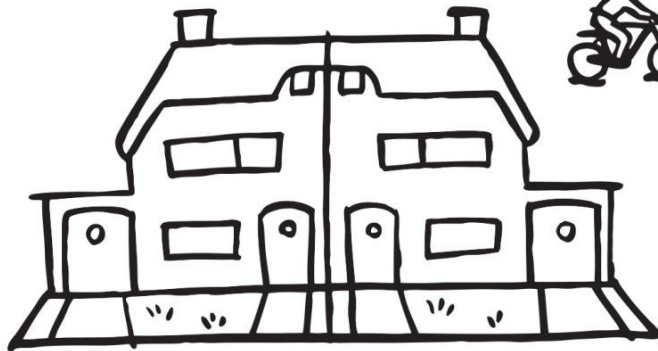
Sett modellhusene som barna har laget i en klynge. Forklar at til sammen har de laget en hel landsby. Be barna om å sitte i en sirkel rundt landsbyen de har laget. Oppfordre dem til å se nærmere på landsbyen.

Er det noe som mangler? Snakk om hva som skjer om dagen. Hva er det de driver med om dagen? Hvilke ting trenger de om dagen? Hva må du gjøre for å få de tingene? For eksempel: du spiser brød, og derfor trenger du et bakeri. Er det et bakeri nærheten? For å bake brød trenger du hvete. Hvete gror i hveteåkre. Forklar at det er veldig viktig at vi har alle disse tingene. Jorden er en spesiell planet. I forhold til det vi vet er jorden den eneste planeten som mennesker, dyr og planter kan leve på.

Deretter oppfordrer du barna til å lage modeller av ting som mangler i landsbyen, som bakeri og en åker hvor hveten kan gro. Pass på at ikke alle lager et bakeri, men at manglende innretninger fordeles blant barna.



Diskuterer til slutt med barna alle tingene som utgjør en landsby. Nevn butikkene, skolen og husene, og oppfordre barna til å tilføye ting på denne listen.



Kilder

- Innholdet er utviklet av ESERO Nederland, men oversatt og tilpasset av Nordic ESERO